



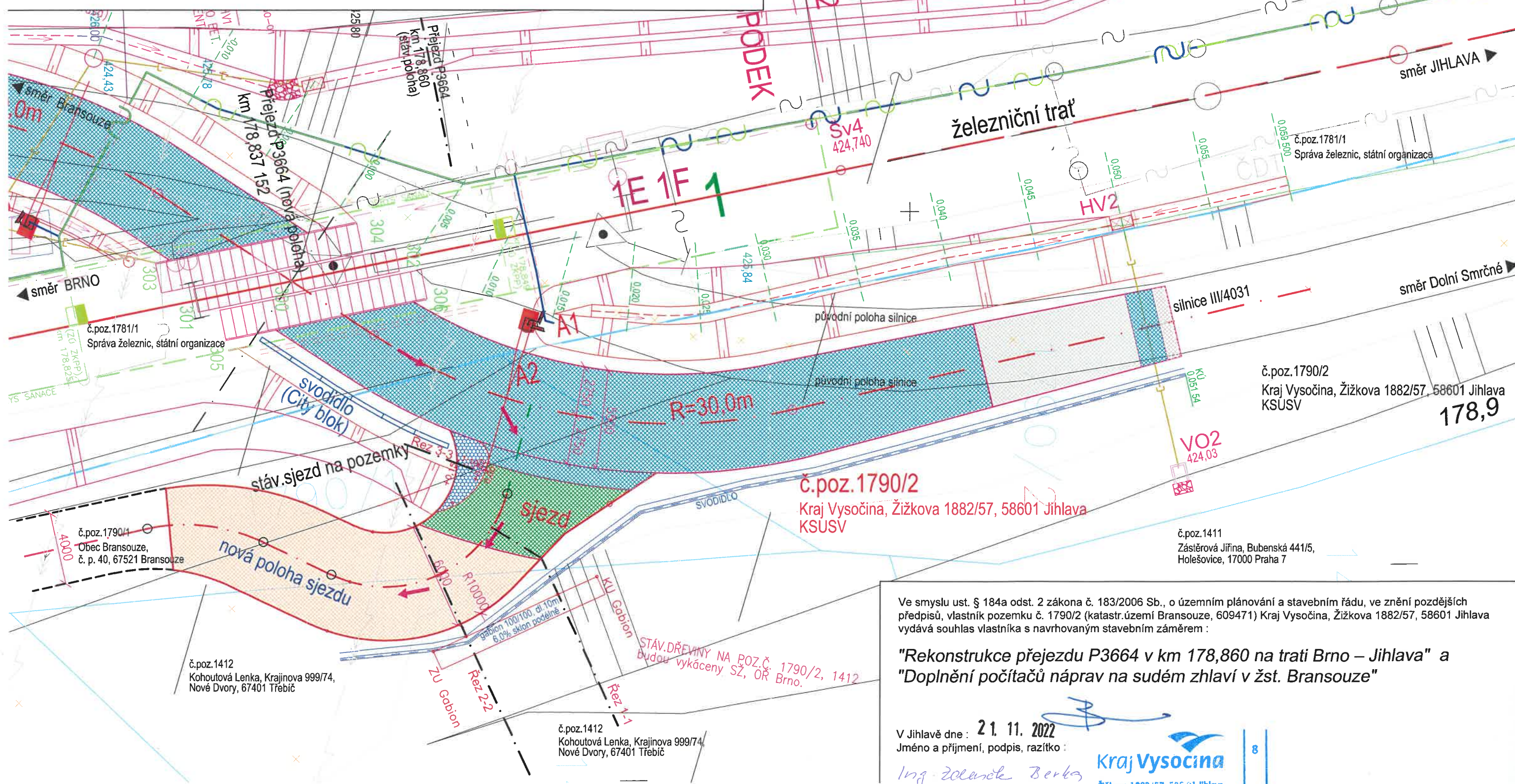


SO 26-50-01 Silnice III/4031

- | | |
|---|---|
|  | KOMPLETNĚ NOVÁ KONSTRUKCE VOZOVKY SILNICE III/4031 S ŽIVIČNÝM POVRCHEM (VIZ VZOR.ŘEZ) |
|  | NOVÁ KONSTRUKCE VOZOVKY HOSPODÁŘSKÉHO SJEZDU S ŽIVIČNÝM POVRCHEM (VIZ VZOR.ŘEZ) |
|  | NOVĚ ZPEVNĚNÁ ČÁST HOSPODÁŘSKÉHO SJEZDU ZE ŠTĚRKODRTI FRAKCE 0-32mm tl.200mm |
|  | SRPOVITÁ KRAJNICE ČÁSTI HOSPODÁŘSKÉHO SJEZDU - KAMENNÁ DL.TL.15CM DO BET.LOŽE |



Ve smyslu ust. § 184a odst. 2 zákona č. 183/2006 Sb., o územním plánování a stavebním řádu, ve znění pozdějších předpisů, vlastník pozemku č. 1790/2 (katastr.území Bransouze, 609471) Kraj Vysočina, Žižkova 1882/57, 58601 Jihlava vydává souhlas vlastníka s navrhovaným stavebním záměrem :

*"Rekonstrukce přejezdu P3664 v km 178,860 na trati Brno – Jihlava" a
"Doplnění počítačů náprav na sudém zhlaví v žst. Bransouze"*

V Jihlavě dne : **21. 11. 2022**
Jméno a příjmení, podpis, razítko :

Ing. Zdeněk Berk